

Les déchets dans les forêts d'Île-de-France

Les déchets en forêt, un véritable fléau qui dépasse le contexte forestier !

Les forêts d'Île-de-France subissent de nombreux actes d'incivilités comme les déchets et les dépôts sauvages qui sont la principale réclamation des usagers de la forêt et la première dépense de l'ONF en matière d'accueil du public.

Cette problématique a des conséquences lourdes sur l'environnement forestier : pollution du milieu, dégradation des sols, des paysages, de l'eau, dangers pour la biodiversité, inconforts et dangers pour les usagers...

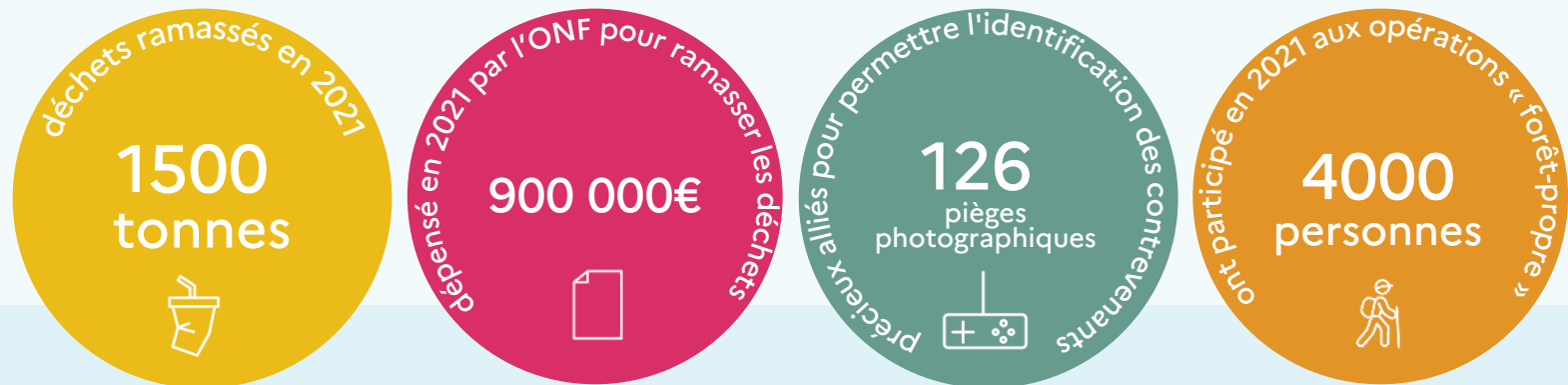
Les forêts de la région Île-de-France sont particulièrement touchées par ces problématiques en corrélation directe avec leur situation péri-urbaine et le nombre grandissant de visiteurs qu'elles accueillent tous les ans.

L'ONF, qui n'a ni la compétence, ni la mission de ramasser les déchets, s'octroie néanmoins un budget ramassage chaque année sur ses propres fonds.



Nos budgets ne sont pas suffisants pour ramasser l'ensemble de ces dépôts et nous ne pourrions faire face à ce problème sans l'aide extérieure de collectivités.

La stratégie propreté en forêt en quelques chiffres



Les agents ONF franciliens mènent en continu une réflexion sur ce problème en partenariat avec les collectivités et de nouvelles dispositions sont prises pour lutter contre ces dépôts sauvages : installations bloquantes aux endroits les plus impactés, mise en place de pièges photos...

LES CLÉS D'UNE STRATÉGIE PROPRETÉ EFFICACE

Face à ce phénomène d'ampleur, l'ONF ne peut agir seul !

Une stratégie coordonnée avec les territoires est nécessaire pour plus d'efficacité et doit se traduire par 5 axes de développement :

- un renforcement de la surveillance ;
- une optimisation et une répartition des collectes ;
- un travail continu de sensibilisation et de pédagogie ;
- un effort de la justice sur la répression des incivilités ;
- et une communication renforcée sur le problème.

